

Agenti ed Indicazioni

**Emorragia digestiva da
varici esofagee**

Polidocanolo 1%

**Emorragia da varici gastriche; emorragia da varici
esofagee dopo fallimento di sclerosi, legatura e
controindicazione alla radiologia interventistica.
Ulcere peptiche emorragiche**

Cianacrilati
(Indemil, Histoacril, Ifabond)

**Emorragie digestive non
varicose**

Idrogel peptidico
Purastat®
(3-D Matrix)

Polveri Emostatiche
•Polveri minerali adesive
(Hemospray e Nexpowder)
•Polisaccaridi vegetali
(Endoclot®)

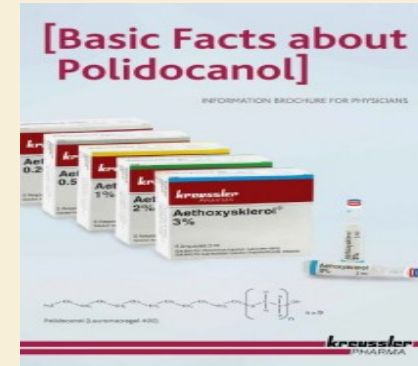
Polidocanolo 1%

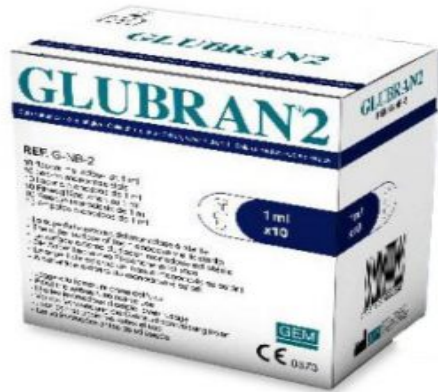
Fiale 5 ml

**Siringhe
10 ml**

**Aghi da sclerosi
21-23 G**

**Aspirare il farmaco in siringhe da 10 ml per meglio frazionare la dose
Inoculare il farmaco con ago endoscopico nella varice segnalata in sede intravaricosa ed in senso caudo-proximale
Non superare un volume massimo di 30-40 ml**





Cianacrilato

Utilizzo di endoscopio da
3.6 mm

Utilizzo di aghi da 21-23 G
con uscita di ago per 5 mm

Utilizzo di siringhe da 2 ml

Utilizzo di miscela
composta da 0.5 ml di
Cianacrilato+0.8 ml di
Lipiodol

Utilizzo di acqua distillata
dopo miscela di Lipiodol-
+Cianacrilato

Lubrificare il canale operativo
dell'endoscopio e il catetere
dell'ago con poche gocce di
Lipiodol

Inoculare da una siringa di 2 ml la
miscela Lipiodol+Cianacrilato nella
varice identificata in 1 ml per volta
a bolo unico

Spingere la miscela residua
nell'ago mediante acqua distillata
mediante una seconda siringa con
ago ancora infisso nella varice

Estrarre l'ago dalla varice
continuando ad infondere acqua
distillata per rimuovere tracce
residue di miscela

Siringhe preriempite
1-3-5 ml



Catetere applicatore
dedicato



**Purastat®
(3-D Matrix)**

Collegare le siringhe preriempite di farmaco da 1-3-5 ml al catetere applicatore dedicato, che viene introdotto nel canale operativo dello strumento endoscopico. Far progredire il farmaco attraverso il catetere. La quantità di farmaco rimasta dentro il catetere deve essere espulsa dopo aver riempito la siringa di aria.

N.B. Rimuovere quanto più sangue possibile e applicare il farmaco nel punto di sanguinamento a partire dal lato distale verso il lato prossimale della lesione.

Pistola
applicatore



Catetere
dedicato



Attivare il sistema girando la manopola rossa fino a fine corsa

Con una siringa rimuovere quanto più possibile sangue nel canale operativo ed erogare aria

Inserire il catetere dedicato nel canale operativo e spingerlo fino a che la punta non è visibile attraverso l'endoscopio, a distanza di 1-2 cm dal sito di sanguinamento

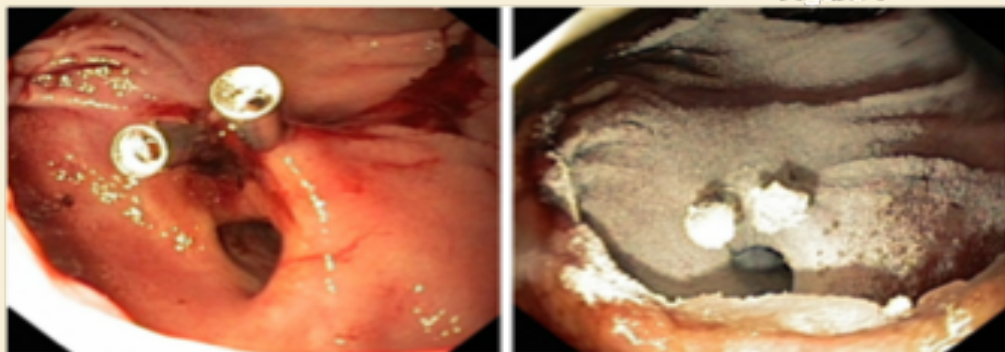
Collegare il catetere alla pistola e aprire la valvola rossa

Erogare la polvere premendo il pulsante di azionamento per 1-2 secondi e mantenendo l'impugnatura dritta

Hemospray®

NB

- Non mettere a contatto il catetere con il sangue e/o con la mucosa per evitare il rischio di una sua occlusione
- Non aspirare la polvere per il rischio di ostruire lo strumento



Nexpowder®

Dispositivo applicatore

Cartuccia con polvere

Catetere dedicato



Collegare il catetere al dispositivo

Inserire la cartuccia nel dispositivo

Rimuovere la linguetta di protezione della batteria

Attivare il pulsante del dispositivo

Inserire il catetere nel canale operativo dell'endoscopio

Avanzare il catetere fino a che la punta non è visibile attraverso l'endoscopio, a distanza di 1-2 cm dal sito di sanguinamento

Aprire la valvola ed erogare la polvere

NB Regole per evitare occlusione del catetere:

- Attivare il dispositivo prima di inserire il catetere nello strumento
- Non aspirare mentre il catetere è inserito nello strumento
- Non toccare i fluidi con il catetere



Compressore
ad aria



Collegare il compressore ad una presa di corrente elettrica

Polvere



Collegare il compressore al tubo di raccordo in silicone

Collegare il tubo di raccordo con il filtro dell'aria e il sistema applicatore al quale va raccordata il contenitore della polvere

Applicatore

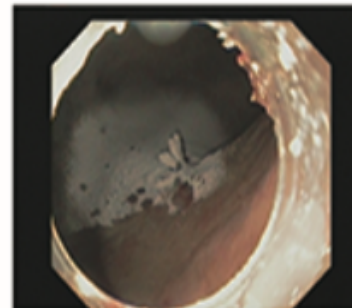
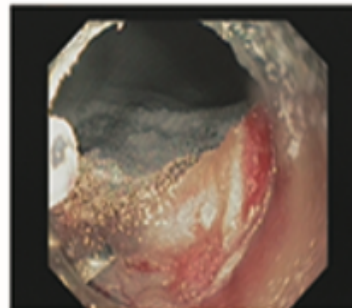
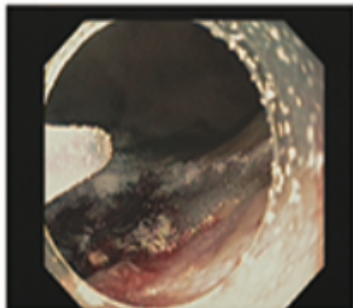
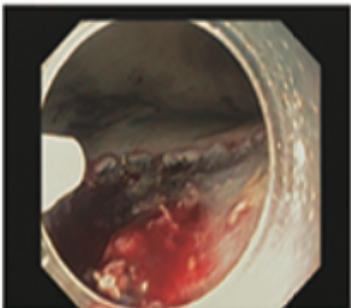


Introdurre il sistema applicatore nel canale operatore dello strumento fino a che la punta non è visibile dallo strumento

NB

- Una volta raccordato il contenitore della polvere deve essere tenuto in posizione verticale per evitare che la polveri passi subito nel circuito

Dopo aver attivato il compressore, capovolgere il contenitore a 45° e battere nel fondo affinché la polvere entri nel circuito e sia spruzzata nel sito di sanguinamento



Endoclot®