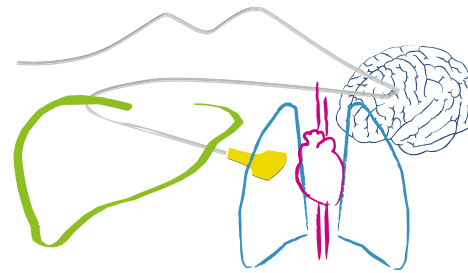


Faculty

Adinolfi Luigi Elio Napoli
Ambrosino Ersilia Napoli
Ascione Antonio Napoli
Borgia Guglielmo Napoli
Borzio Mauro Milano
Caporaso Nicola Napoli
Carrara Maurizio Verona
Carteri' Giacomo Napoli
Castellano Luigi Napoli
Cecere Amedeo Aversa (CE)
Cicchetti Amerigo Roma
Claar Ernesto Napoli
Claar Federica Napoli
Colao Anna Maria Napoli
Conforti Massimiliano Roma
Coppola Carmine Gragnano (NA)
Corbo Antonio Napoli
Craxì Antonio Palermo
Daniele Bruno Benevento
D'Angelo Salvatore Avellino
D'Antò Marinella Pozzuoli
De Marino Claudia Napoli
De Sio Ilario Napoli
De Stefano Giorgio Napoli
Di Costanzo Giovan Giuseppe Napoli
Di Piero Mauro Napoli
Esposito Nicolino Napoli
Farina Giuseppina Caserta
Federico Alessandro Napoli
Ferraioli Giovanna Pavia
Fontanella Luca Napoli
Gaeta Giovanni Battista Napoli
Gardini Ivan Roma
Gentile Ivan Napoli

Gentile Sandro Napoli
Iapicco Luigi Salerno
Ilardi Crescenzo Napoli
Iovinella Vincenzo Napoli
Izzi Antonio Napoli
Loguercio Carmelina Napoli
Marmo Riccardo Napoli
Marrone Aldo Napoli
Masarone Mario Salerno
Messina Vincenzo Caserta
Morisco Filomena Napoli
Napoli Luigi Napoli
Narciso Vincenzo Napoli
Nardone Gerardo Napoli
Negri Giacomo Napoli
Paglionico Ciro Napoli
Parisi Giancarlo Padova
Persico Marcello Salerno
Petta Salvatore Palermo
Piai Guido Caserta
Puoti Claudio Roma
Rocco Alba Napoli
Romano Marco Napoli
Rosato Valerio Napoli
Rosina Floriano Torino
Salomone Megna Angelo Benevento
Savastano Silvia Napoli
Sciambra Antonio Napoli
Scotto di Santolo Salvatore Napoli
Tari Michele Caserta
Tessitore Alessandro Napoli
Trama Ugo Napoli
Villa Maria Rosaria Napoli

feprint.it



OSPEDALE  EVANGELICO
BETANIA
FONDAZIONE EVANGELICA BETANIA

CORSO DI AGGIORNAMENTO

Dipartimento Medicina Interna
Centro di Epatologia

Napoli 3 - 4 Novembre 2017

Centro Congressi Federico II - Via Partenope, Napoli



INFORMAZIONI GENERALI

Il Corso è riservato a **150** partecipanti.
medico Chirurgo: Endocrinologia; Gastroenterologia;
Geriatrics; Malattie Infettive; medicina Interna;
Oncologia; Pediatria; Chirurgia Generale;
Medicina Generale (Medici Di Famiglia);
Ginecologia E Ostetricia; Farmacista: (Farmacia Ospedaliera);
Infermiere Pediatrico; Infermiere e Biologo.

L'iscrizione è gratuita e obbligatoria e dovrà pervenire
alla Segreteria Organizzativa Mat Media s.r.l.
a mezzo mail o fax, entro e non oltre il **28 Ottobre 2017**.



Il Corso rientra nell'Educazione Continua in Medicina
e sono stati attribuiti **9,1 Crediti Formativi**.

SEGRETARIA SCIENTIFICA

Coordinatore: Prof. Dario Leosco
Dott. Valerio Rosato - Sig.ra Teresa Meo

PROVIDER E SEGRETERIA ORGANIZZATIVA

MATMEDIA s.r.l. PROVIDER N. 5117

Anna Maraniello e Simona Tagliaferri
Sede Legale: Via Foria, 49 - 80137 Napoli
Sede Operativa: Vico Tre Re a Toledo, 60 - 80132 Napoli
Tel. 081 405448 - 081/19363435 - fax. 081 2140250
cell. 338 6704298 - 339 5935050
e-mail: mat.media@fastwebnet.it
www.matmediasrl.it

con il contributo non condizionato di:

Con il patrocinio di:



I GIORNATA VENERDI 3 NOVEMBRE

- 8:30 Registrazione partecipanti
 Introducono
L. Cirica Presidente Fondazione Evangelica Betania
P. Accardo Direttore Generale Ospedale Evangelico Betania
M. Forlenza Direttore Generale ASL NA 1 Centro
P. Di Girolamo Faraone Direttore Sanitario ASL NA 1 Centro
R. Ruggiero Coordinatore Network Epatologico ASL NA 1 Centro
- Saluto delle Società Scientifiche:
G. Leandro Presidente Nazionale AIGO (Castellana Grotte - Bari)
G. Barbarini PastPresident Nazionale CLEO (Pavia)
A. Fontanella Presidente Nazionale FADOI (Napoli)
A. Chirianni Presidente Nazionale SIMIT (Napoli)
G. Piccinocchi Segretario Nazionale SIMG (Napoli)
- 9:00 Obiettivi del Corso: **E. Claar** **A. Sciambra**
- 9:30 Lettura
 Introduce: **A. Corbo** (Giornalista)
"Appropriatezza: valore determinante per il Sistema Sanitario Nazionale. Il contributo dell' Epatologia."
A. Cicchetti (farmacoeconomista - Roma)
 Closing remarks: **A. Craxì** (Palermo)
- 10:00 Tavola rotonda
 Introduce: **I. Gardini** (Epa C - Roma)
Il programma di eradicazione dell' HCV : tra mito e realtà.
 Moderano: **U. Trama** (Regione Campania) - **C. Puoti** (Roma) - **M. Tari** (Caserta)
 - **Il programma d'eradicazione: a che punto siamo in Italia?**
G.B. Gaeta (Napoli)
 - **Il programma d' eradicazione: a che punto siamo in Campania?**
N. Caporaso (Napoli)
 - **La Rete dell' assistenza in Campania :**
M. Conforti (Epa C) - **V. Messina** (Clinico - Caserta) - **A. Cecere** (clinico - Aversa)
V. Narciso (clinico - Napoli) - **C. de Marino** (farmacista - Napoli)
G. Farina (Saniarp - Caserta) - **C. Ilardi** (Napoli) - **L. Napoli** (MMG - Napoli)
- 13:00 Lettura
 Introduce: **G. Negri** (Napoli)
"La malattia metabolica dell'osso nel paziente affetto da malattia epatica cronica"
A. Craxì (Palermo)
- 14:30 Tavola rotonda
 Introduce: **A. Ascione** (Napoli)
Quanto incide l'eradicazione dell' HCV sulle manifestazioni extraepatiche?
 Moderano: **G. Piai** (Caserta) - **A. Tessitore** (Napoli)
 - **HCV e manifestazioni neuropsichiatriche**
L.E. Adinolfi (Medicina Interna - Napoli) **A. Izzi** (Epatologo - Napoli)
 - **HCV ed insufficienza renale**
C. Paglionico (Nefrologo - NA) **M. Masarone** (Epatologo - Salerno)
HCV e complicanze cardiovascolari
N. Esposito (Cardiologo - Napoli) **S. Petta** (Epatologo - Palermo)
 Consultant's corner: **V. Iovinella** (Napoli) - **A. Marrone** (Napoli)
A. Salomone Megna (Benevento) - **L. Fontanella** (Napoli) - **M. D'Antò** (Pozzuoli)

16:40

Lettura

Introduce: **M. Carrara** (Verona)

"Le alterazioni della barriera epiteliale gastrointestinale nella malattia da HCV sono reversibili?"
A. Rocco (Napoli)

17:00

Tavola rotonda

Introduce: **G. Borgia** (Napoli)

Le evidenze più comuni nel follow up della terapia con DAA

Moderano: **I. de Sio** (Napoli) - **G. Carteni** (Napoli)

- **HCV e diabete**

S. Gentile (Diabetologo - Napoli) - **G. Parisi** (Epatologo - Padova)

- **HCV e manifestazioni ematologiche**

M. R. Villa (Ematologo) - **I. Gentile** (Epatologo - Napoli)

- **HCV e rischio oncologico**

B. Daniele (Oncologo - Benevento) - **M. Borzio** (Epatologo - Milano)

Consultant's corner: **C. Coppola** (Gragano) - **E. Ambrosino** (Napoli) - **L. Castellano** (Napoli)

G. De Stefano (Napoli) - **L. Iapicco** (Salerno)

II GIORNATA SABATO 4 NOVEMBRE

9:00

Obiettivi del Corso: **E. Claar** **A. Sciambra**

9:30

Lettura

Introduce: **F. Rosina** (Torino)

"NAFLD: passato, presente e futuro"
M. Persico (Salerno)

10:00

Tavola rotonda

NAFLD: "la vera sfida"

Moderano: **C. Loguercio** (Napoli) - **G. Nardone** (Napoli)

I nuovi paradigmi nella gestione della NAFLD

A. Federico (Napoli)

Algoritmo diagnostico nella NAFLD

G. Ferraioli (Pavia)

NAFLD e alimentazione

F. Claar (Napoli)

NAFLD e gravidanza

F. Morisco (Napoli)

Fegato, causa o bersaglio del disordine endocrino-metabolico

A. Colao (Napoli) - **S. Savastano** (Napoli)

NAFLD e cancro del colon

M. Romano (Napoli)

NAFLD ed epatocarcinoma

G.G. Di Costanzo (Napoli)

Consultant's corner: **R. Marmo** (Polla) - **M. Di Pierro** (Napoli)

S. Scotti di Santolo (Napoli) - **V. Rosato** (Napoli) - **S. D'Angelo** (Avellino)